



无线接入
最终用户指南
英特尔®无线认证计划

目录

介绍	2
开始	2
查找经过验证的公共无线热点	2
高需求用户快速指南	3
安全提示	3
针对无线热点连接配置您的笔记本电脑 (调整您的IP网络设置)	4
实现无线连接 (利用英特尔PROset网卡软件)	6
建立无线连接 (使用Microsoft Windows* XP内建工具) ...	9
使用无线服务	10
接入公司网络	10
完成会话后断开连接	10
故障排除技巧	11
变更代理设置	12

介绍

本指南提供了逐步指导，用于支持采用英特尔® 迅驰™ 移动计算技术的笔记本电脑在通过英特尔无线认证计划+的公共无线热点连接到互联网并访问公司网络。尽管开始的步骤有些复杂，但如果您经常使用热点，就会很快习惯这一过程。

开始

请使用本指南，如果您正在：

- 使用基于英特尔® 迅驰™ 移动计算技术的笔记本电脑+。
- 运行 Microsoft Windows XP* 操作系统。
- 在拥有无线标识符标志(图1)的公共无线热点连接到互联网。
- 利用虚拟专用网(VPN)连接到公司网络。
- 使用英特尔PROset网卡软件或Windows XP(提供针对上述两种方法的指导)的内置工具。

注：通过非认证热点或利用其它平台和操作系统尝试连接的时候，本指南同样适用。但具体细节可能有所不同。

查找经过验证的公共无线热点

一旦服务供应商成功地验证了其无线热点环境能够与英特尔® 迅驰™ 移动计算技术进行互操作，他们可以展示无线标识符标志(图1)。他们也可以将他们的热点列在英特尔热点在线搜索工具中，供英特尔网站上的移动用户应用。

站点www.intel.com/go/hotspots



图1：如果您在移动中需要无线局域网连接，请寻找这一标志+。

高需求用户快速指南

1. 将您的IP/DNS设置成自动获得DHCP提供的IP/DNS服务器地址状态。(在网络属性控制面板中, 选择“自动获取IP地址”以及“自动获取DNS服务器地址”)
2. 确保浏览器代理设置为关闭。
3. 利用内建XP配置工具或英特尔PROset无线客户应用扫描接入点(AP) (注: 在日本, 全部14条802.11b信道均投入使用, 而您的无线电可能看不到12、13和14信道。)
4. 登录服务提供商。(如果您的浏览器主页是企业内部网站, 则需要访问互联网网页, 使之重新定向到服务提供商的登录页。)
5. 建立您的虚拟专用网(VPN)会话。如果在会话期间您想浏览企业网络之外的网络, 请将浏览器的代理设置为打开。
6. 一旦完成, 关闭虚拟专用网(VPN)并将代理设置关闭, 然后登出。

安全提示

在公共无线热点访问互联网的时候, 您必须明确了解公司的安全政策。如果您按照本指南中所介绍的步骤进行, 您就会了解到假设您没有建立虚拟专用网(VPN)会话, 您与公司网络的往来通信就没有安全保障。因此英特尔建议, 您一旦建立了无线连接并登陆到无线服务提供商的网络, 请尽快建立虚拟专用网(VPN)会话。然后您可以访问公司的网络资源或利用有更高级别保障的互联网。

针对无线热点连接配置您的笔记本电脑 (调整您的 IP 网络设置)

1. 点击屏幕左下角的“开始”按钮。
2. 点击“控制面板”图标。
3. 双击“网络连接”
4. 右击已经内置到您的笔记本电脑中的无线设备的图标。然后选择“属性”(参见图2)。

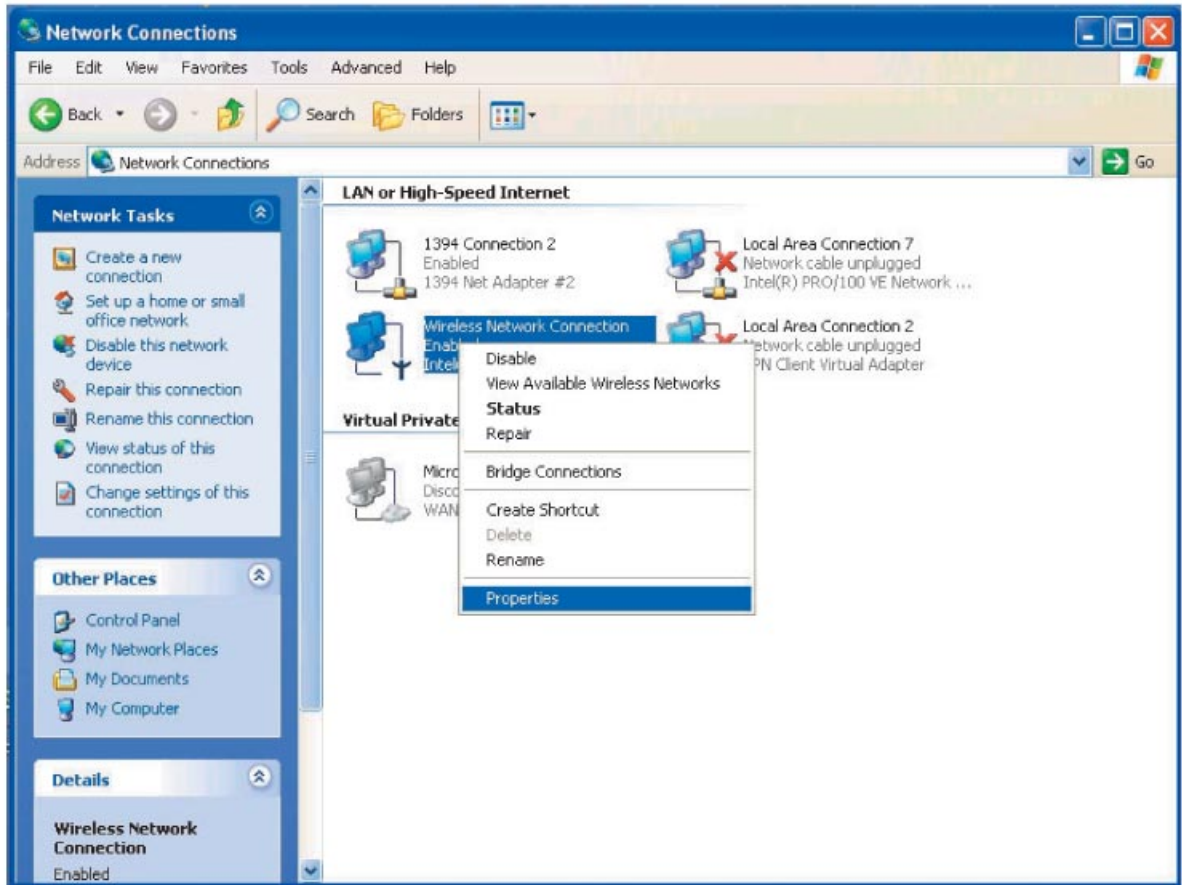


图2

5. 在弹出窗口(图3)中, 检查确认“互联网协议(TCP/IP)”旁的框中有对号。如果没有对号, 单击图框, 对号就会出现。

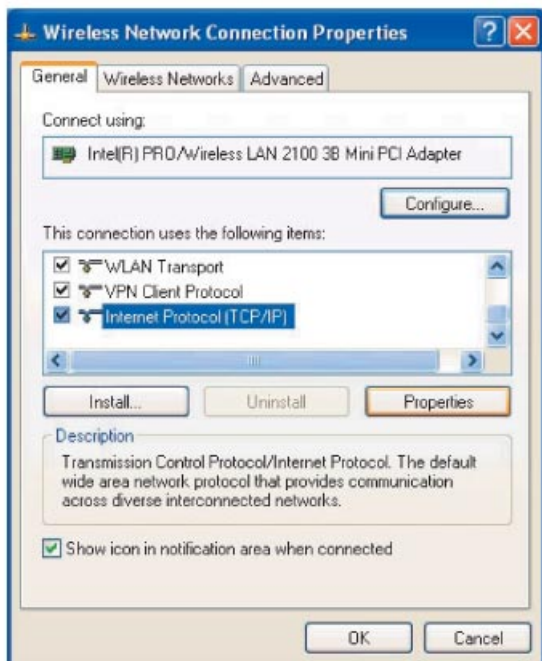


图3

6. 如果必要, 再次单击“互联网协议(TCP/IP)”, 对号就会突出显示。然后单击“属性”。
7. 如果指定了IP地址, 请记录该地址, 便于以后再次应用。
8. 在弹出窗口(图4)中, 选择“自动获取IP地址”和“自动获取DNS服务器地址”, 然后单击“确定”, 接受修改, 关闭窗口。

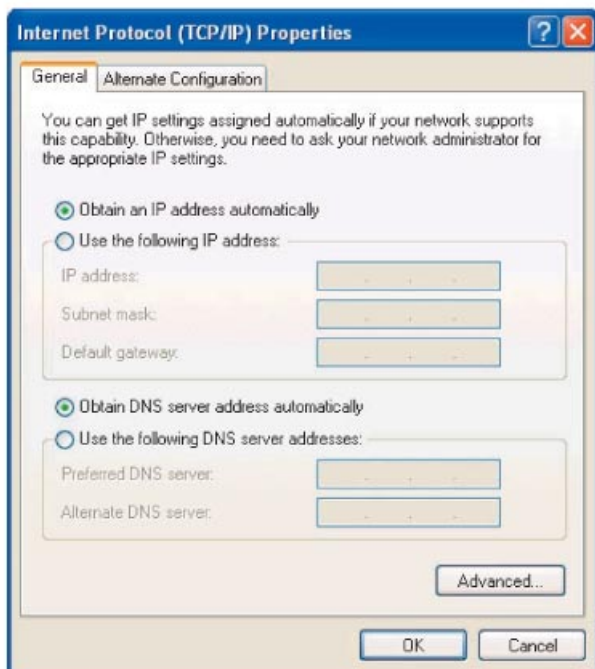


图4

9. 点击属性弹出窗口中的“确定”。

10. 关闭“网络连接”窗口。您的笔记本电脑已经配置完成，现在就可以连接到互联网上了。

实现无线连接（利用英特尔 PROset 网卡软件）

1. 如果您的笔记本电脑配有英特尔PROset网卡软件，单击屏幕右下角Windows常用工具条中的图标(图5)。如果您没有看见该图标，则跳到9页上的“实现无线连接(利用Microsoft Windows* XP内建工具)”。



图5

2. 在弹出窗口中，点击“网络”标签(图6)。

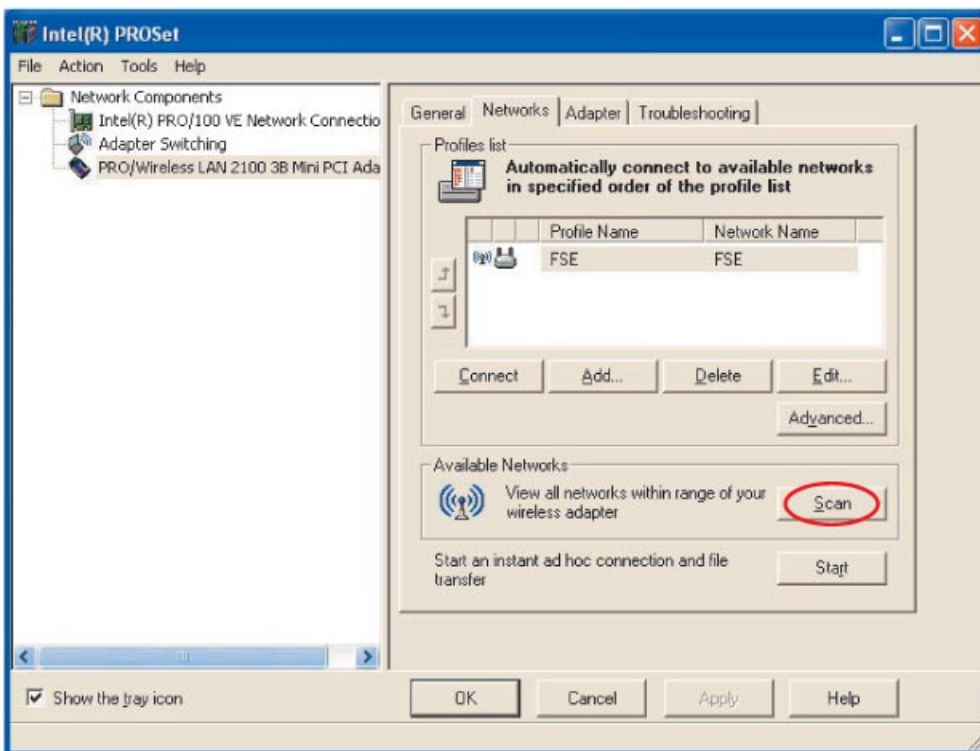


图8

3. 点击“扫描”按钮。

4. 您将在本地看到无线接入点列表(图7)。
选择需要连接的站点, 然后点击“连接”。
(注: 由于采取的是无线连接, 因此日本的一些接入点是隐形的。)

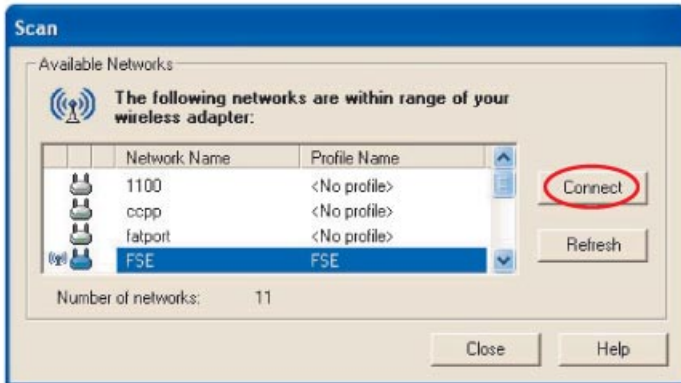


图7

5. 在新的弹出窗口(图8)中, 您可以在“文件名称”框里输入名称。这是可选项, 如果您返回同一无线热点将简化连接过程。不要改变任何其它设置。点击“下一步”按钮。



图8

6. 在下一弹出窗口(参见图9)中不做任何变化,保持WEP设置区空白,然后点击“完成”按钮。



图9

7. 您现在可以在屏幕右下角的Windows常用工具条中,看到显示网络连接的Windows XP 图标(参见图10)。它表明您已经成功地建立了无线热点连接。



图10

注:如果您创建了一个配置文件(第5步,参见图8),您将可以在PROSet弹出窗口中(参见图5)看到配置文件列表。当您下一次访问无线热点时,您只需选中配置文件名称,然后点击“连接”即可。

建立无线连接（使用 Microsoft Windows* XP 内建工具）

1. 当您身处无线局域网(WLAN)无线热点覆盖范围内时，屏幕右下角(参见图11)的Windows常用工具条内将会出现显示网络连接的Windows XP图标。右击该图标，然后左击“浏览可用的无线网络”。

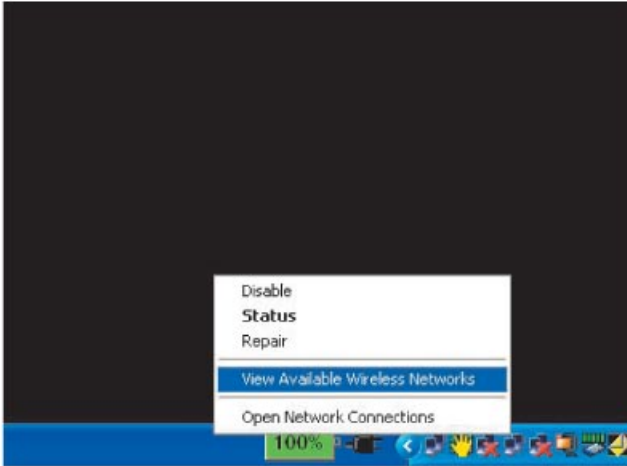


图11

2. 在弹出窗口中，选择您希望连接的无线热点接入点(参见图12)。

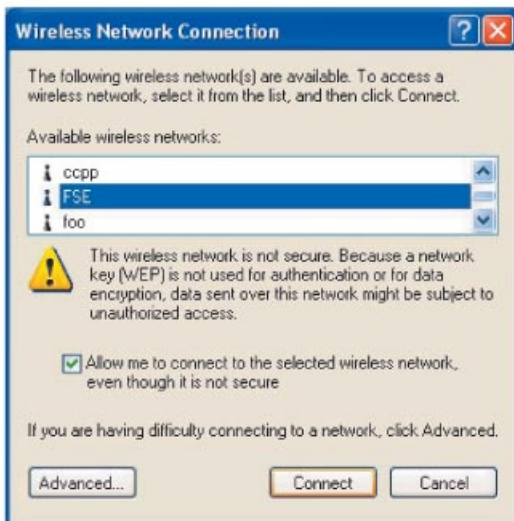


图12

3. 在同一弹出窗口中，选择“允许我接入选择的无线网络，即使它不安全”，之后点击“连接”按钮。
4. 现在您应该成功接入了无线热点。

注：下一次您到达这一无线热点时，您将无需重复这一流程。Windows XP将会记住无线热点的名称，并自动建立无线连接。

使用无线服务

1. 打开互联网浏览器(例如Microsoft Internet Explorer*或Netscape Navigator*)。您将被重导向至无线提供商的登录页面。此时您可以按照以下说明注册服务, 或者如果您已经完成注册, 则在此处输入登录名和密码。如果没有, 请按照下面的第二步进行。
2. 如果您没有被自动导向至服务提供商的登录页面, 您的浏览器主页可能被设置为一个内联网站点(您公司网络内部)。此时您可以尝试去浏览一个外部互联网站点(例如www.intel.com), 之后点击刷新图标或主页图标(在浏览器工具栏中)转到服务提供商的登录页面。
3. 如果您仍然没有被导向至服务提供商的登录页面, 您可能需要取消您的互联网浏览器代理设置。(请参阅第12-13页的“变更代理设置”)
4. 当您重新设置了代理设置后, 关闭并重新打开浏览器.您将会被立即导向服务提供商的登录页面。
5. 按照以下指导注册服务。或者如果您已是注册客户, 则请在此处输入登录名和密码。

接入公司网络

(通过公共无线热点)

1. 打开虚拟专用网(VPN)应用, 在IT部门的指导下接入您公司的网络。
2. 如要在建立这一连接后浏览互联网, 您需要恢复互联网浏览器的原始代理设置。(请参阅第12-13页的“变更代理设置”)

完成会话后断开连接

1. 注销并关闭虚拟专用网(VPN)连接。
2. 如果需要, 取消您的互联网浏览器代理设置。(请参阅第12-13页的“变更代理设置”)
3. 按照无线服务提供商的指导退出无线热点服务。
4. 恢复您的原始代理设置(请参阅第12-13页的“变更代理设置”)。这将可以使您在回到办公室后重新接入企业局域网。
5. 如果您在“配置您的笔记本电脑以建立无线热点连接”步骤8(第5页)中修改了IP地址, 请重新执行这些步骤。然而此次您需要将IP地址恢复至步骤7中指出的值(第5页)。

故障排除技巧

1. 如果您的笔记本电脑无法检测到无线热点:

- 确认无线组件出于开启状态 (查看指示面板上的指示灯)。需要注意的是, 系统可能需要花费90秒的时间才能检测到无线热点。

2. 如果您不能转到无线提供商的登录页面:

- 尝试浏览一个外部网站 (例如www.intel.com)。
- 检查您的互联网浏览器代理设置。在Internet Explorer中, 点击工具>互联网选项>连接>局域网设置, 取消所有的代理设置, 然后接受新设置。

3. 如果您不能建立虚拟专用网 (VPN) 会话:

- 检查您的互联网浏览器代理设置。在Internet Explorer中, 点击工具>互联网选项>连接>局域网设置, 恢复您的互联网浏览器代理设置。

4. 如果问题仍然存在, 请联系无线热点服务提供商或您公司的IT帮助中心。

无线联网和某些功能可能需要您购买另外的软件、服务或外设硬件, 还将受到某一地点有无公共无线局域网接入点的限制。系统性能表现基于MobileMark* 2002评测结果。系统性能表现, 电池使用时间, 无线接入表现和功能表现会因您所使用的电脑具体的软硬件配置的不同而有所差异。欲了解更多信息, 请访问http://www.intel.com/products/centrino/more_info。

变更代理设置

1. 在浏览器窗口顶部，点击“工具”，选择“互联网选项”，之后点击“连接”标签(参见图13)。

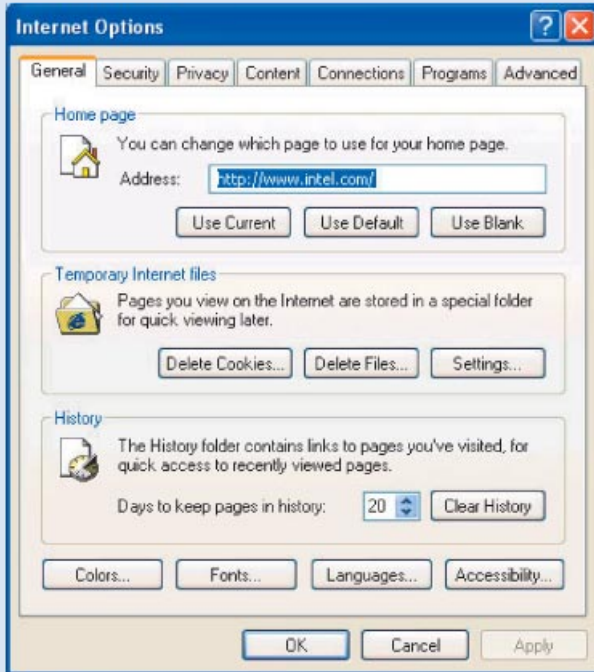


图13

2. 点击“局域网设置”按钮(参见图14)，记录下当前设置。



图14

变更代理设置(续)

3. 在弹出窗口中(参见图15), 按照以下步骤选择正确的代理设置:

- 取消所有方框: 如果您需要登录无线热点以使用无线服务; 或如果您刚刚结束虚拟专用网(VPN)会话, 希望退出无线热点服务。
- 恢复原始设置: 如果您已经与公司网络建立了虚拟专用网(VPN)连接, 现在需要浏览互联网; 或如果您完成无线会话(这将可以使您在返回办公室后重新连接到公司网络)。

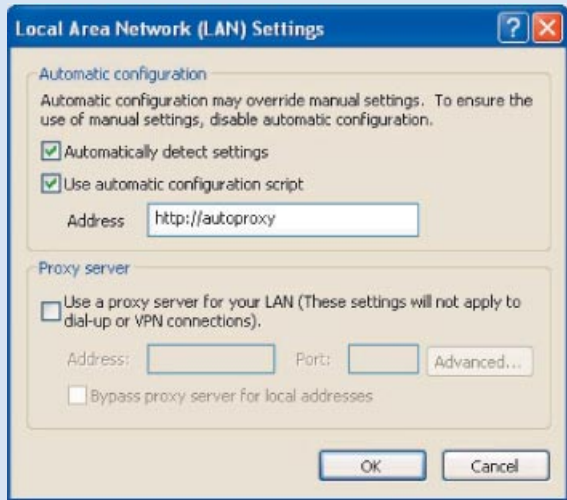


图15

4. 点击“确定”按钮。



Intel Corporation

2200 Mission College Blvd.

P.O. Box 58119

Santa Clara, CA 95052-8119

Tel. (408) 765-8080

www.intel.com

© 2003 英特尔公司。所有权利受到保护。

英特尔、Intel 标识和英特尔® 迅驰™ 移动计算技术是英特尔公司及其在美国和其他国家（地区）的子公司之商标或者注册商标。文中涉及的其他名称及商标属于各自所有者资产。

注：这一最终用户指南不是一个业经英特尔公司认证的标准参考文件。

订单编号：253519-001